

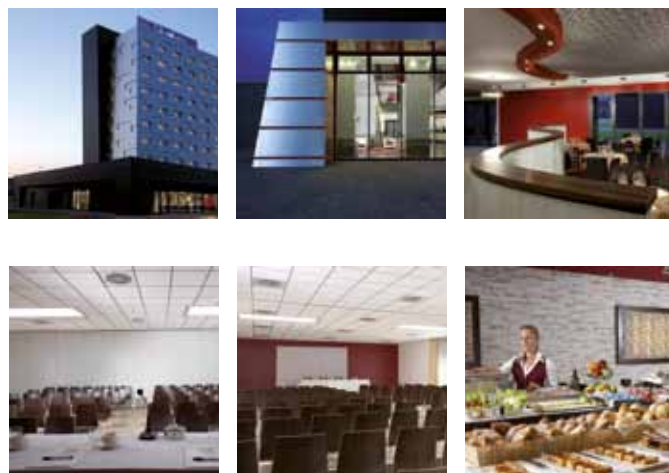
INFORMAZIONI

DESTINATARI

Odontoiatri, Medici di Medicina Generale, Otorino-laringoiatri, Neurologi, Fisiatri, Psichiatri, Psicoterapeuti, Psicologi, Logopedisti, Fisioterapisti e altri professionisti interessati alla valutazione funzionale strumentale standardizzata dell'apparato stomatognatico.

I POSTI SONO LIMITATI

SEDE DEL CORSO



BEST WESTERN PLUS QUID HOTEL

Via Terraglio, 15 - MESTRE (VE)
www.quidhotelvenice.com

SEGRETERIA ORGANIZZATIVA



MEETINGWORKS S.R.L.
Via Copernico 2/B - int. C1 - 35013 Cittadella (PD)
TEL. (+39) 049.9403896 - (+39) 049.5973985
FAX (+39) 049.8595199
Email: info@meetingworks.it



ISCRIVITI ON LINE TRAMITE SMARTPHONE



con il contributo incondizionato:

easymyo®



www.easymyo.com



14-15 MESTRE OTTOBRE 2016

DIAGNOSI DELL'OCCLUSIONE TRAMITE ELETTROMIOGRAFIA

PROCEDURE CLINICHE ED ESAMI FUNZIONALI NELLA PRATICA QUOTIDIANA

Relatori:

Claudia P.B. DELLAVILLA
Federica MUSTO
Francesco ROSATI
Redento PERETTA
Riccardo ROSATI

21,4
crediti ECM

CORSO TEORICO PRATICO SU PAZIENTI

MODULO DI ISCRIZIONE

DIAGNOSI DELL'OCCLUSIONE TRAMITE ELETTROMIOGRAFIA
inviare a mezzo fax al numero: 049.8595199
o compilare il modulo on-line sul sito www.meetingworks.it

DATI DEL PARTECIPANTE

NOME E COGNOME:

DATA DI NASCITA: LUOGO DI NASCITA:

TELEFONO: FAX:

EMAIL:

PROFESSIONE:

DATI PER LA FATTURAZIONE (Dati obbligatori)

INTESTAZIONE FATTURA:

INDIRIZZO:

CITTA': PR: CAP:

CODICE FISCALE:

PIVA:

QUOTE DI PARTECIPAZIONE

€ 450+ IVA 22% (tot. € 549)
entro il 01 settembre 2016

€ 550 + IVA 22% (tot. € 671)
oltre il 01 settembre 2016

- ✓ La mancata partecipazione non comporta la restituzione della quota di iscrizione;
- ✓ La segreteria si riserva di annullare o rinviare il corso qualora non si dovesse raggiungere un numero minimo di partecipanti;
- ✓ L'iscrizione sarà confermata ad avvenuto pagamento;
- ✓ La quota è comprensiva di crediti ECM, materiale didattico, coffee break e light lunch;

Il pagamento può essere effettuato tramite Bonifico Bancario a favore di MEETINGWORKS s.r.l. - IBAN: IT97L062256252010000008056
Cassa di Risp. del Veneto - Causale: corso elettromiografia 2016

Con la presente autorizzo il trattamento dei miei dati personali ai sensi del D.lgs 196/03 per finalità organizzative, fiscali, informative e ministeriali

Data Firma



PROGRAMMA

La ricerca internazionale sta impiegando sforzi notevoli nello studio della funzione masticatoria e delle sue implicazioni sulle problematiche funzionali del paziente. La bibliografia internazionale ha validato numerose metodologie di misurazione di semplice comprensione ed di ampia illustrazione per i Professionisti di varie specialità e per i loro pazienti per agevolarne il confronto e la collaborazione. Oggi è possibile applicare queste valutazioni nell'odontoiatria clinica quotidiana, fornendo prestazioni integrate nella biologia individuale che riducono al minimo le richieste di compenso funzionale.

ABSTRACT

Ottenere nozioni avanzate e procedure pratiche riguardo la realizzazione ed interpretazione della valutazione funzionale dei muscoli masticatori e del collo durante il massimo serramento volontario con elaborazione Percentage Overlapping Coefficient (POC). Ottenere un'analisi completa del protocollo per una totale comprensione degli aspetti scientifici ed un'applicazione clinica efficace ed ergonomica.

I RELATORI

Claudia P.B. DELLAVIA
Laurea con lode in Odontoiatria Università degli Studi di Milano e Professoressa presso il Dipartimento di Scienze Biomediche, Chirurgiche e Odontoiatriche della medesima Università.

Federica MUSTO
Laurea in Odontoiatria e Protesi Dentaria presso l'Università degli Studi di Milano. Frequenta il Dipartimento di Scienze Biomediche per la Salute presso l'Università degli Studi di Milano. È coautrice di varie pubblicazioni su riviste internazionali

Francesco ROSATI
Odontotecnico titolare del laboratorio Isodent tiene conferenze e corsi in diversi congressi. Relatore presso il Dipartimento di Anatomia condotto dalla Prof.ssa Chiarella Sforza di Milano.

Redento PERETTA
Medico Chirurgo spec. Odontostomatologia, Ortognatodonzia e Scienze Morfologiche. Prof. a C. in Ortodonzia Scuola di Specializzazione in Chirurgia Maxillo facciale e al corso di perfezionamento in Disordini Craniomandibolari dell'Università di Padova.

Riccardo ROSATI
Laureato in Odontoiatria e Protesi dentaria presso l'Università degli Studi di Milano nel 2006. Ha conseguito un Dottorato di Ricerca in Scienze Morfologiche nel 2010. Autore di pubblicazioni scientifiche su riviste internazionali

VENERDÌ 14 OTTOBRE 2016

08.45 Registrazione partecipanti e introduzione al corso

09.00 **Claudia P.B. Dellavia**
Anatomia funzionale e biomeccanica dell'apparato stomatologico e del collo: concetti per la lettura razionale della funzione (*prima parte*)

10.30 Discussione interattiva

11.00 **Coffee Break**

11:15 **Claudia P.B. Dellavia**
Anatomia funzionale e biomeccanica dell'apparato stomatologico e del collo: concetti per la lettura razionale della funzione (*seconda parte*)

12:45 Discussione interattiva

13:15 **Light Lunch**

14:15 **Federica Musto**
Esercitazione pratica di elettromiografia: preparazione del paziente e dello strumentario, esecuzione dei protocolli di indagine.

16.15 **Coffee Break**

16.30 **Federica Musto**
Esercitazione pratica di elettromiografia.

18.30 Conclusione lavori

SABATO 15 OTTOBRE 2016

08.45 Registrazione partecipanti

09.00 **Riccardo Rosati**
Applicazioni cliniche dell'indagine funzionale strumentale alle terapie odontoiatriche semplici: analisi pretrattamento, analisi delle protesi.

10.30 Discussione interattiva

11.00 **Coffee Break**

11:15 **Riccardo Rosati - Francesco Rosati**
Applicazioni cliniche dell'indagine funzionale strumentale alle terapie odontoiatriche complesse: rilevamento della relazione centrica mediante placche interocclusali.

12:45 Discussione interattiva

13:15 **Light Lunch**

14:15 **Federica Musto**
Aggiornamenti sulla posizione della comunità scientifica internazionale rispetto all'elettromiografia standardizzata.

15.15 **Redento Peretta**
Il valore aggiunto della valutazione funzionale alla clinica quotidiana

16.15 **Coffee Break**

16.30 **Redento Peretta**
Utilizzo dell'elettromiografia standardizzata nei trattamenti ortodontici: analisi pretrattamento, in corso di terapia e monitoraggio del recovery post-ortodontico

17.30 Discussione interattiva

18.30 Conclusioni e questionario ECM

